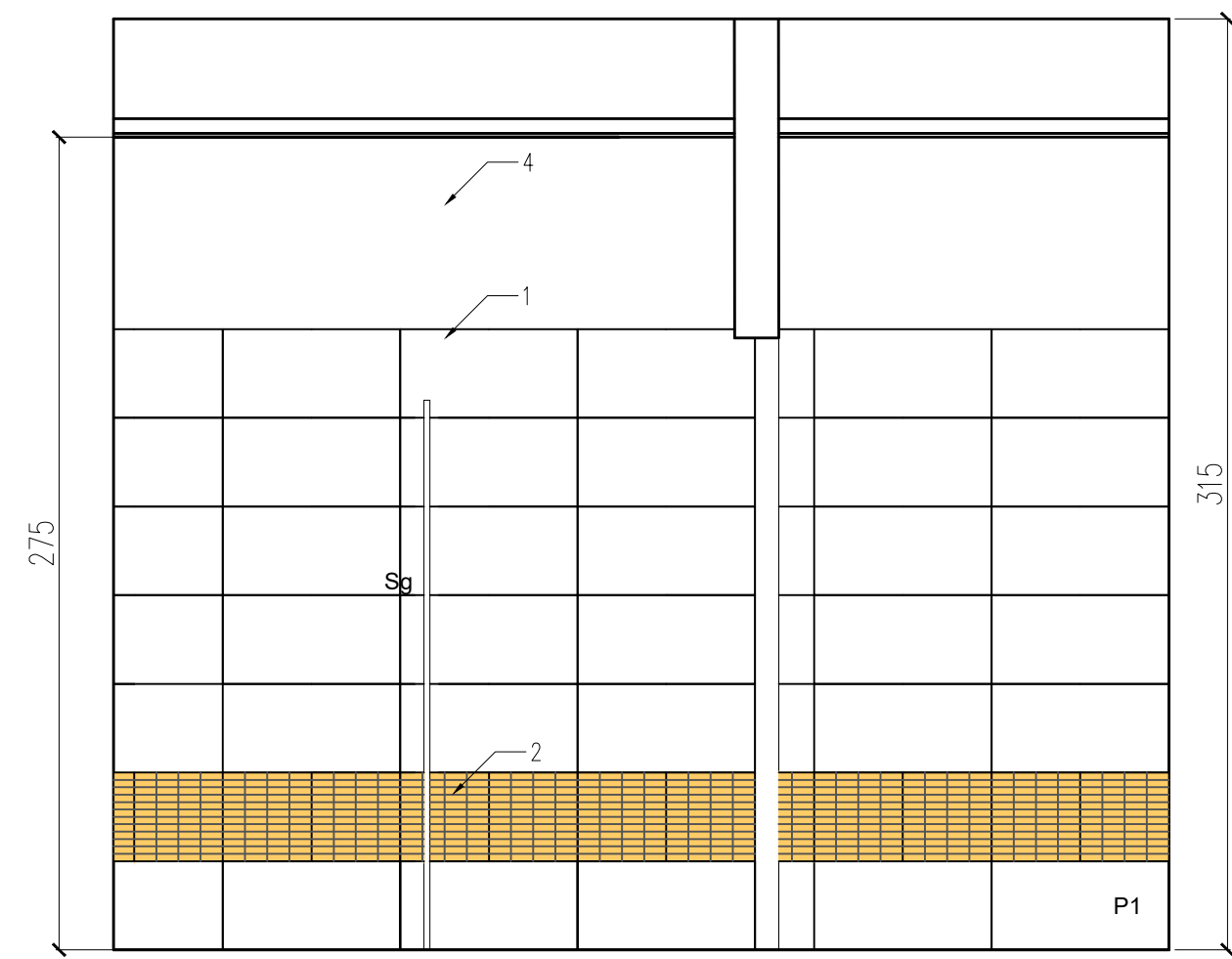
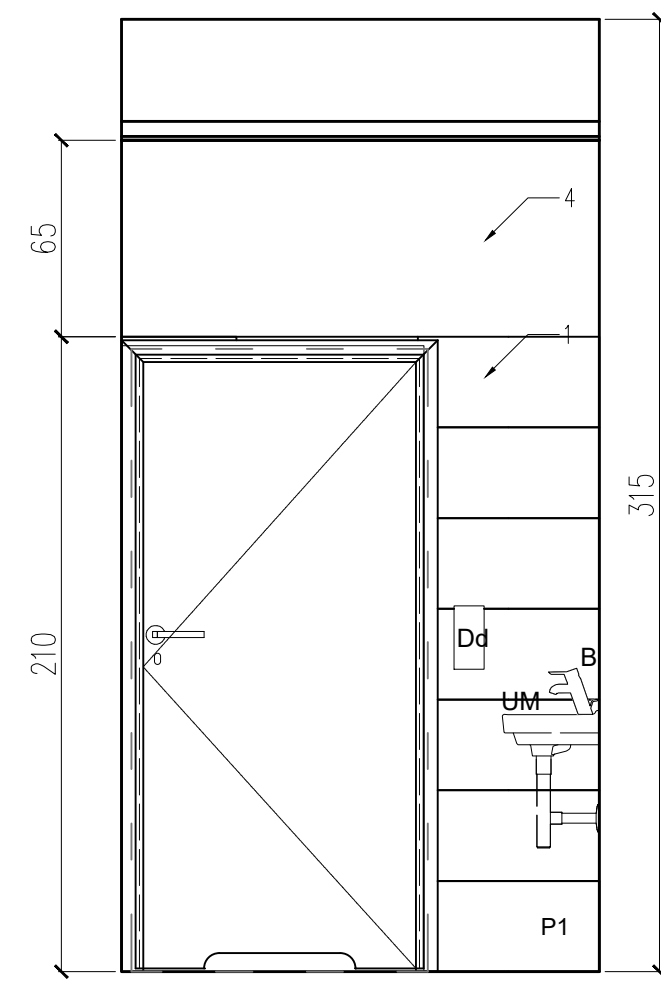


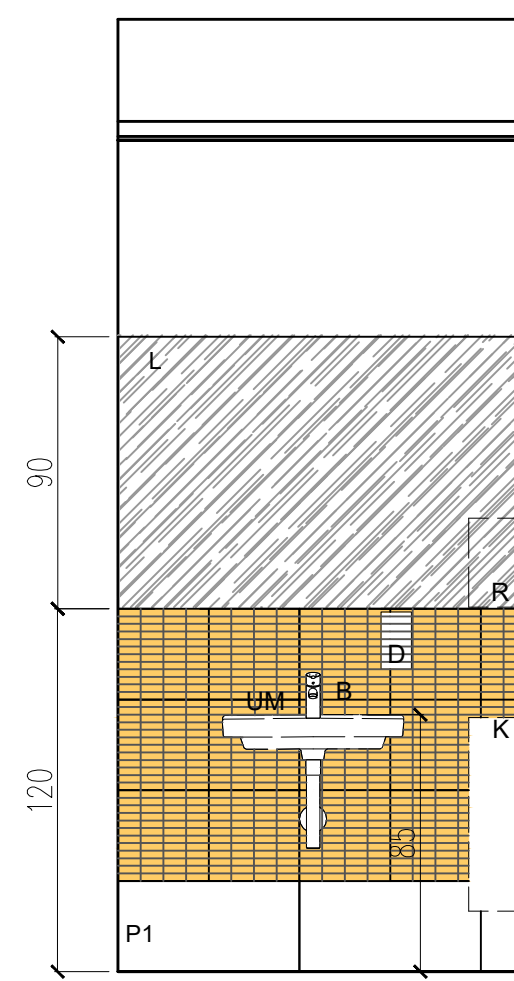
POM. 0.08 ŚCIANA A



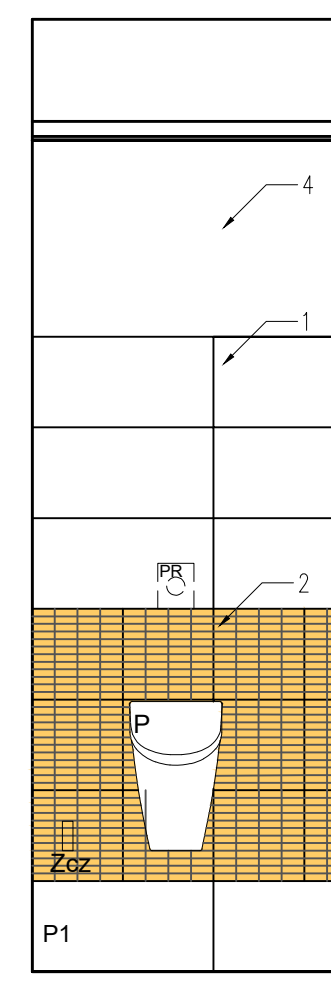
POM. 0.08 ŚCIANA B



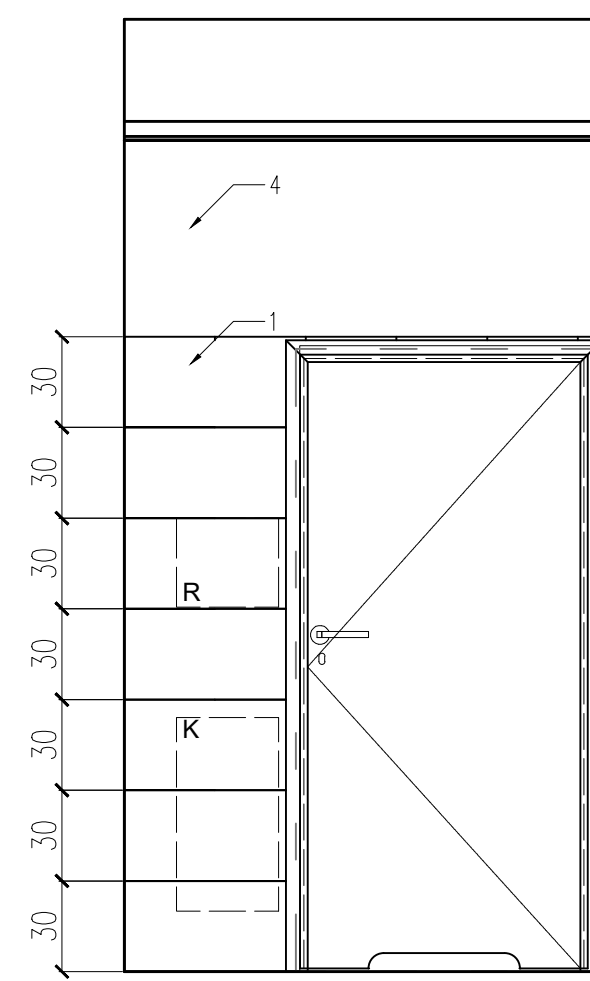
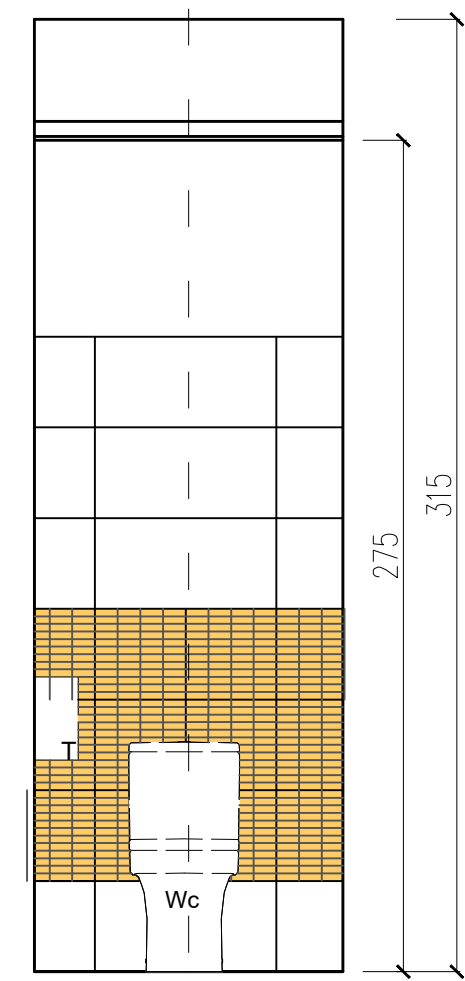
POM. 0.08 ŚCIANA C



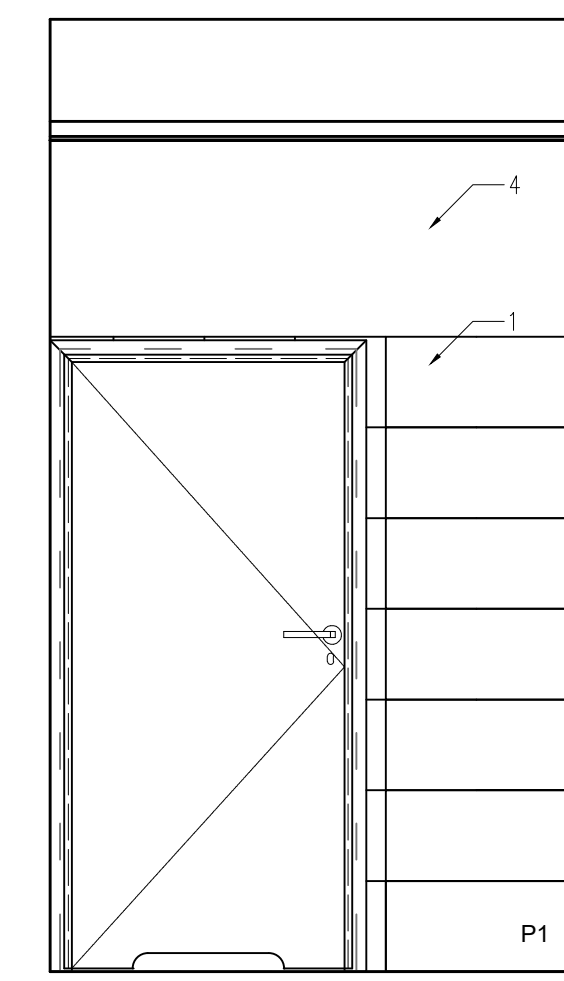
POM. 0.08 ŚCIANA D



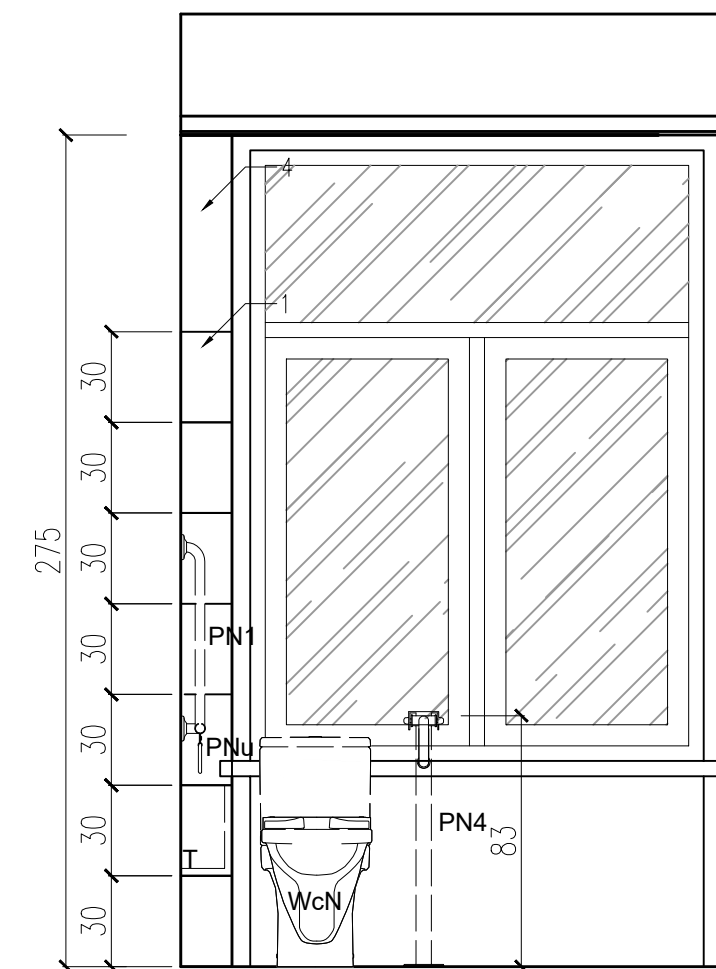
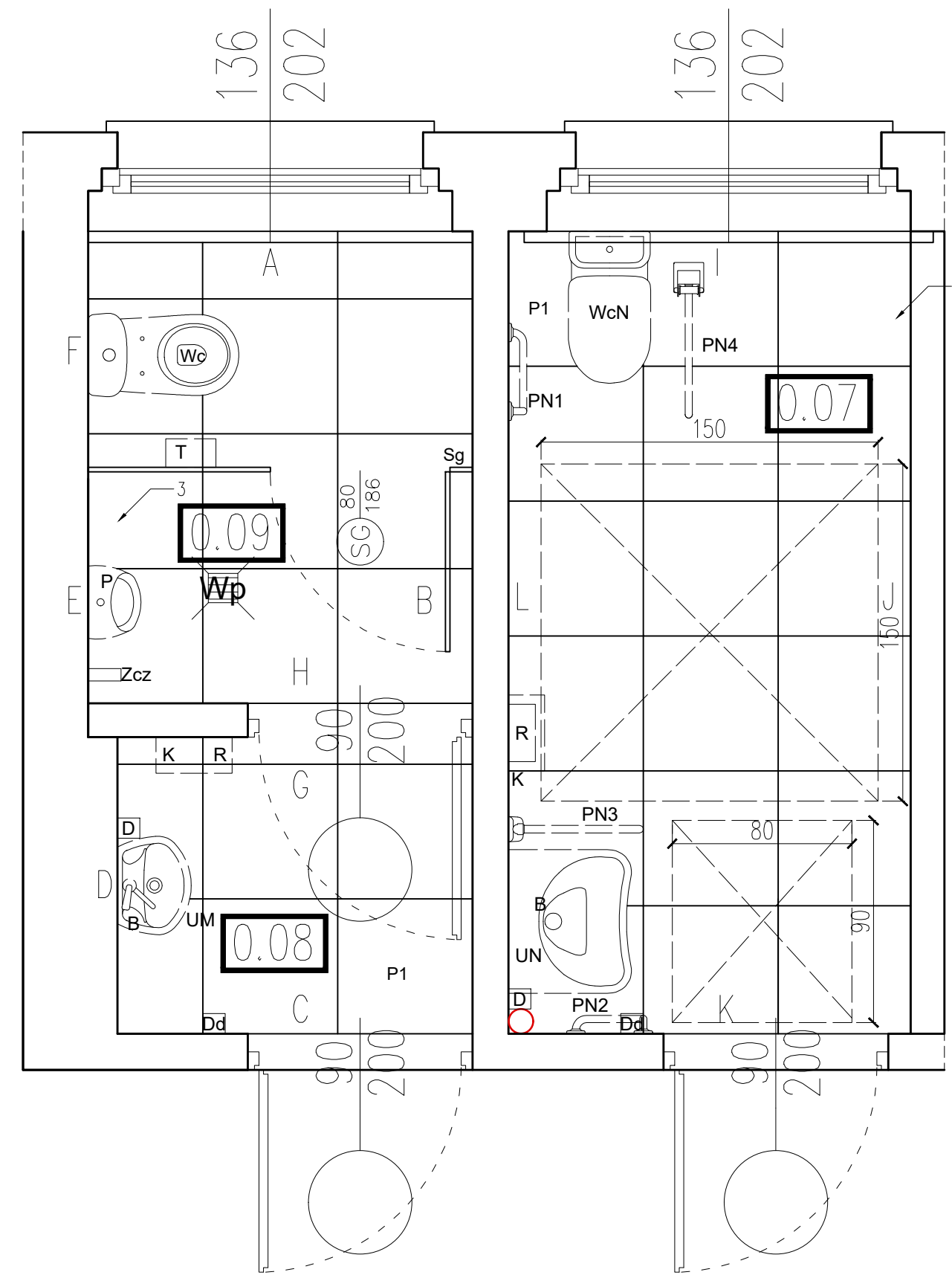
POM. 0.08 ŚCIANA F



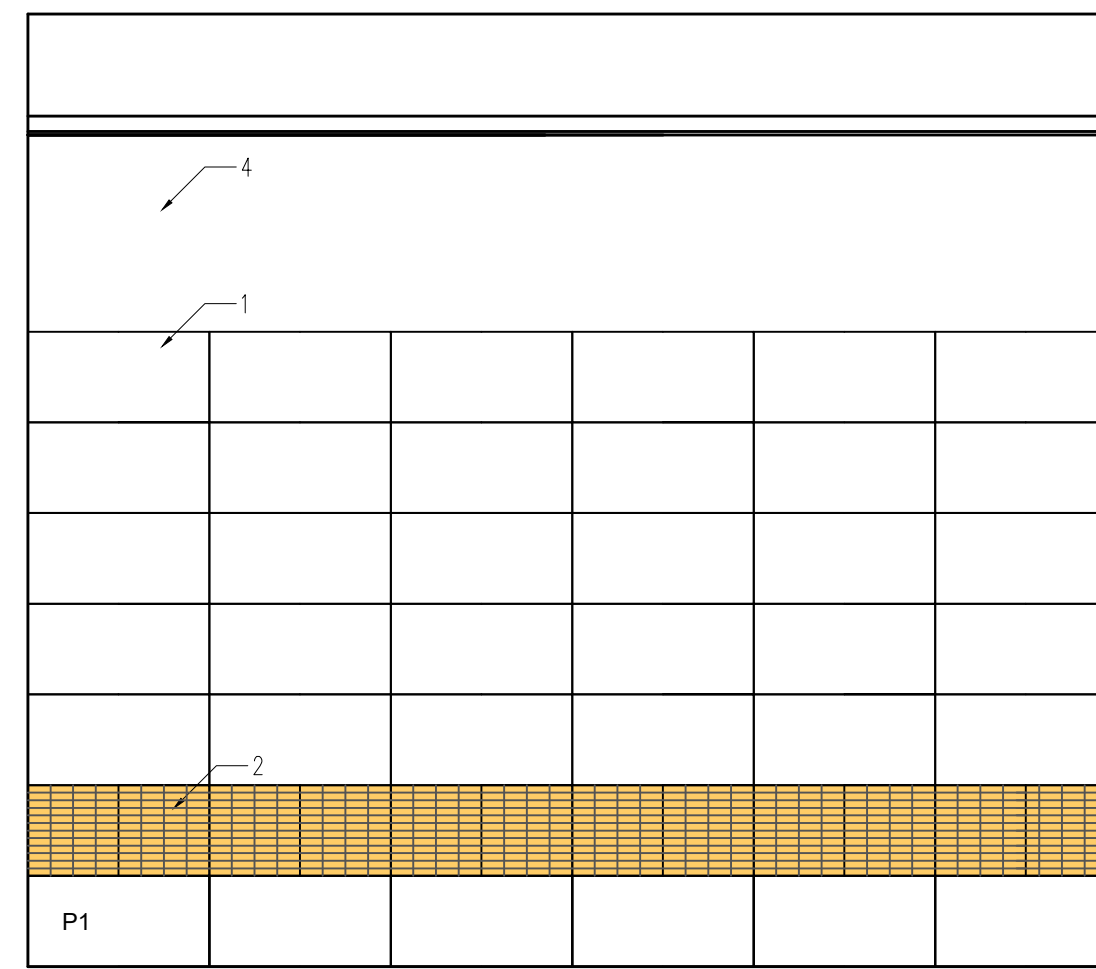
POM. 0.08 ŚCIANA G



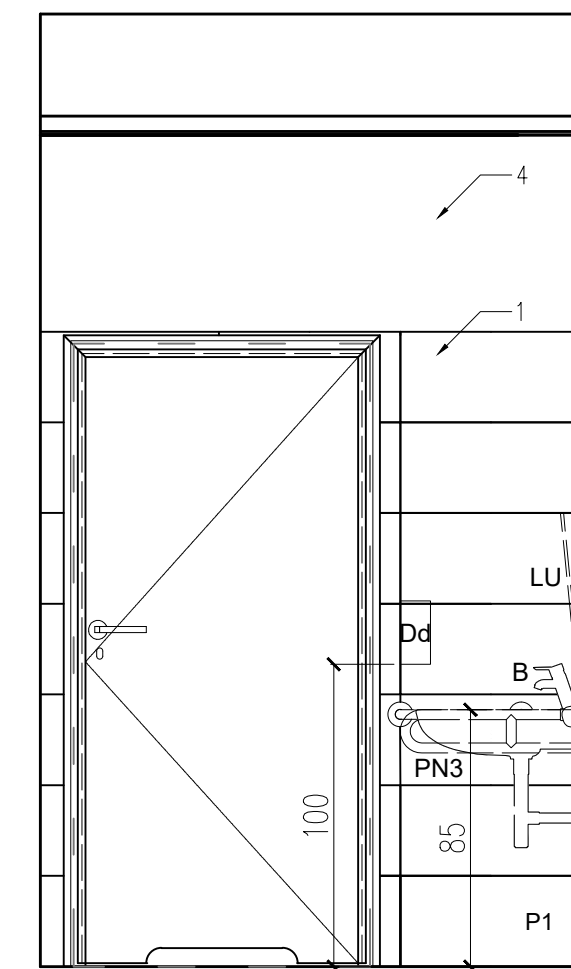
POM. 0.08 ŚCIANA H



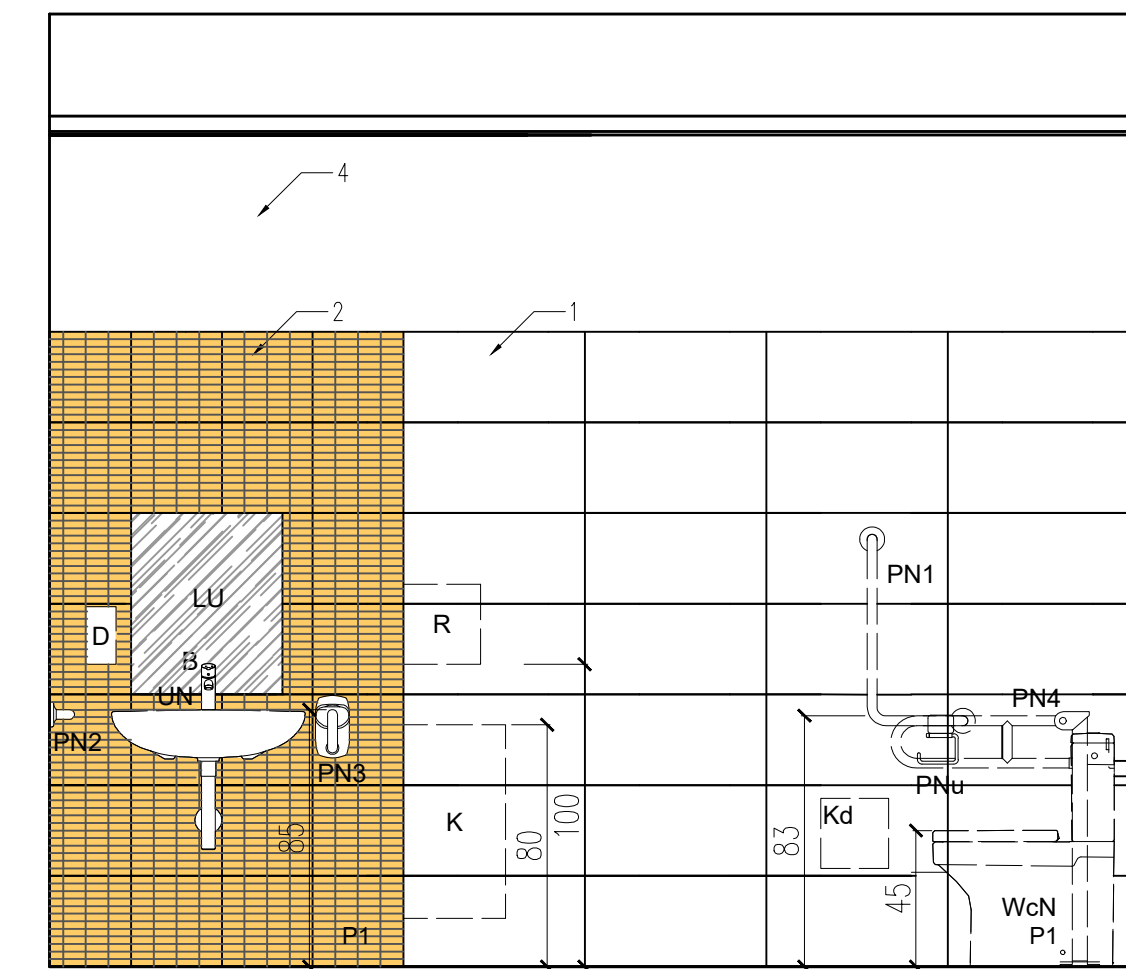
POM. 0.07 ŚCIANA I



POM. 0.07 ŚCIANA J



POM. 0.07 ŚCIANA K



POM. 0.07 ŚCIANA L

**LEGENDA OZNACZEŃ WYPOSAŻENIA**

D	DOZOWNIK MYDŁA W PŁYNIE
Dd	DOZOWNIK PŁYNU DEZYNFEKUJĄCEGO
K	KOSZ PODWIESZANY NA ŻUŻYTE RĘCZNIKI PAPIEROWE
R	POJEMNIK NA POJEDYŃCZE RĘCZNIKI PAPIEROWE
B	BATERIA UMYWALKOWA JEDNOUCHWÓTOWA
WcN	MISKA WC KOMPAKT DLA NIEPEŁNOSPRAWNYCH
Zcz	ZAWÓR CZERPALNY ZE ZŁĄCZKĄ
P	PISUAR
UM	UMYWALKA NAŚCIENNA DLA NIEPEŁNOSPRAWNYCH
LU	LUSTRO UCHYLNE - 50x60 cm
L	LUSTRO WKLEJANE-co 130x90cm
PN1	PORĘCZ KĄTOWA 90 LEWA - 30x60 cm
PN2	PORĘCZ PROSTA - 45 cm
PN3	PORĘCZ ŚCIENNA ŁUKOWA UCHYLNA - 60 cm
PN4	UCHWYT STOJĄCY SKŁADANY - 65 cm
PNu	UCHWYT PAPIERU TOALETOWEGO DO PORĘCZY
Kd	KOSZ DO DAMSKICH TOALET
T	PODAJNIK PAPIERU TOALETOWEGO
Sg	ŚCIANKA GIZETOWA HPL
PR	PRZYCISK SPŁUKUJĄCY DO PISUARU
Wp	WPUST PODŁOGOWY

**LEGENDA OZNACZEŃ**

1	GLAZURA NEUTRAL ARTE 29,8x59,8 417700 (szary)
2	MOZAIKA MINIMAL ARTE 29,8x29,8 411805 (imitacja drewna)
3	GRES MINIMAL ARTE 59,8x59,8 414017 (szary) lub równoważne
4	Farba lateksowa - kolor biały RAL 9010
P1	PŁYTKA POCZĄTKOWA

**POMIESZCZENIA WC - POM. NR 0.07, 0.08, 0.09**

Projekt:	REMONT CZĘŚCI POMIESZCZEŃ NA KONDYGNACJI PARTERU BUDYNKU PO BYŁEJ SIEDIBIE PUBLICZNEJ SZKOŁY PODSTAWOWEJ I UTWORZENIE KLUBU "SENIOR" W GUSZYNIE
Nazwa zadania:	Utworzenie wyposażenia Klubu "Senior" w Guszynie
Investor:	GMINA KRASZEWIE ul. Wieluńska 53 63-522 Kraszewie
Adres inwestycji:	dzielnica nr 243 i.e. 301805_2 Guszyna, o.e. 0001 Kraszewie; Guszyńska 34, 62-415 Guszyna
Zespół projektowy:	Projektant: mgr inż. arch. Maria Jastrzębska architektura: nr LIA-N-3350/75/20 Opracowanie: mgr inż. arch. Miłosz Musiel
Skala: 1:25	Faza projektu: projekt budowlany Data opracowania: lipiec 2020
Projekt stworzony za pomocą programu: AutoCAD, Microsoft Office, Revit	